

Obere Gabelbrücke durchbrochen

Das exclusive Design und ein hochwertiges Finish verleihen Ihrer DUCATI ein individuelles Aussehen. gold, schwarz, titan oder silber lieferbar mit TÜV-Teilegutachten

349€



Aluminium Hinterrad - Muttern

Zwei sehr schöne, hochwertige Hinterradmutter aus Aluminium. 50% Gewichtsersparnis gegenüber der Original Mutter. Der Original - Sicherungsclip wird auch bei diesen Muttern weiter verwendet. Gold, rot, schwarz, silberoder titan lieferbar

109€



Hinterradmutter 'Race' im Satz mit Werkzeug

Sehr schöne, hochwertige Hinterachsmutter aus Aluminium mit speziellem Stirnlochprofil. 45% Gewichtsersparnis gegenüber den Original Stahl-Muttern. Stirnloch-Werkzeug mit 1/2 Zoll Innenvierkant-Antrieb für Drehmomentschlüssel. Der Original - Sicherungsclip wird auch bei diesen Muttern weiter verwendet. Gold, rot, schwarz, silberoder titan lieferbar

169€



Kupplungsnehmerzylinder 30 mm

Reduziert die Handkraft um bis zu 25% und erlaubt eine präzise Dosierung der Kupplung. Vollgekapselte Version zur Vermeidung von Undichtigkeiten und Verschmutzung durch Schleuderfett / Schmutzpartikel der Kette. Schwarz, silber, gold, titanoder rot lieferbar

119€



Öleinfüllcaps

mit Schlüssel
passt auf alle Ducatis außer 848 und 696

39€

Hehl Racing
Markus Hehl
Kirchberger Str.8
56253 Treis-Karden

info@Hehl-Racing.de
www.Hehl-Racing.de



Kupplungsfederteller

Präzise gefertigte Federteller aus hochfesten Aluminium
(Original Teile sind aus Stahl) sparen Gewicht und sehen gut aus -
Lieferung im Satz mit 6 Stück.

Gold, silber, schwarz, rot, titan und blau lieferbar

Preis: 35€



Kupplungsfedern hochglanz verzinkt

Satz hochglanzverzinkte Kupplungsfedern aus Qualitäts-Federstahl (6 Stk.).
Unsere Federn entsprechen in der Federrate denen der Original-Feder.
Wir bevorzugen eindeutig einen hochglanzverzinkten Qualitätsfederstahl,
da Edelstahl-Federn bei mehrfacher Betätigung bis an die Blockgrenze
bruchgefährdet sind.

Preis: 29€



Exzenter Klemmschraube

Leichte und formvollendete Schraube aus hochfestem Aluminium in
exklusiver WAVE Kopfform.

45% Gewichtsersparnis gegenüber der Original Stahl - Schraube.

Kann auch mit handelsüblichen 12-kant Werkzeugen betätigt werden.

In allen Eloxalfarben erhältlich.

Gold, silber, schwarz, rot, titan und blau lieferbar

Preis: 24€ (pro Stk.)



Bremsscheibenfloater für 5mm Scheiben

Zum Umbau der Bremsscheiben auf eine vollschwimmende Lagerung.

Die Floater werden gegen die Originalteile ausgetauscht und erlauben es der Bremsscheibe,
sich genau zwischen den Belägen zu zentrieren,
um sich gegenüber dem Innenring auszudehnen.

Dadurch kann die Bremsleistung gesteigert werden
und das lästige Bremsrubbeln verschwindet.

Komplett mit Unterlagscheiben und Sicherungsringen
rot, schwarz, silber titan, gold oder blau lieferbar

Preis: 3,50€ (pro Stk.)



Brems- und Schalthebel Lagerschraube

Leichte und formvollendete Lagerbolzen für Schalt- und Fußbremshebel
aus hochfestem Aluminium mit 8er Innensechskant.

Silber, gold, schwarz, rot oder titan lieferbar

Preis: 39€ (pro paar)

Austauschfußrasten

passend für Fahrer und Sozius

wer nicht die ganze Anlage tauschen möchte aber trotzdem einen sicheren Halt haben will.
Der nutzbare Rastenlänge beträgt etwa 6 mm mehr als die der Original-Raste.

Die Kugel am Rasteneende ist nicht gerändelt, sondern aufwendig gefräst,
um einen deutlich besseren Halt auf der Fußraste zu ermöglichen.

Lieferbar in schwarz, silber, gold oder titan

Preis: 98€ (pro paar)



Hehl Racing

Markus Hehl
Kirchberger Str.8
56253 Treis-Karden

info@Hehl-Racing.de
www.Hehl-Racing.de

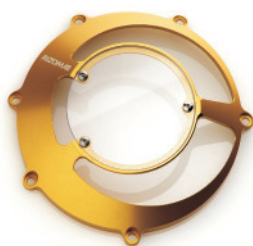


Kupplungsdeckel

Alu, schwarz gold oder rot erhältlich

Best.-Nr.:ZDM025

Preis: 149€

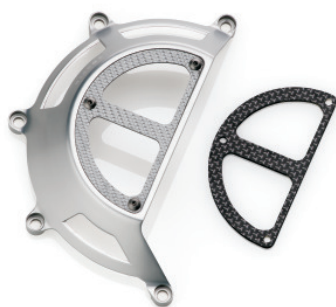


Kupplungsdeckel

Alu, schwarz gold oder rot erhältlich

Best.-Nr.:ZDM026

Preis: 149€



Kupplungsdeckel

Alu, schwarz gold oder rot erhältlich

Beinhaltet je 1x "Silberne + Schwarze" Carbon Abdeckungen

Best.-Nr.:ZDM024

Preis: 149€



DRUCKPLATTE FÜR KUPPLUNGSSCHEIBE

Alu, schwarz gold oder rot erhältlich

Best.-Nr.:ZDM036

Preis: 129€



DRUCKPLATTE FÜR KUPPLUNGSSCHEIBE

Alu, schwarz gold oder rot erhältlich

Best.-Nr.:ZDM036

Preis: 129€



ZAHNRIEMENABDECKUNG

Best.-Nr.ZDM066

Preis: 229€



Ritzelabdeckung

Alu oder schwarz

Beinhaltet je 1x "Silberne + Schwarze" Carbon Abdeckungen

Best.-Nr. ZDM014

Preis: 99€



Ritzelabdeckung

Best.-Nr. ZDM015

Preis: 69€



Öl Einfüllabdeck-Caps

Alu, rot, blau, gold und schwarz erhältlich

Best.-Nr.:TP010

Preis: 39€



Kennzeichenhalter

Kennzeichenleuchte, Reflektor und

Halter für universelle Blinker im Lieferumfang enthalten

Best.-Nr.:PT503

Preis: 199€

Hehl Racing

Markus Hehl
Kirchberger Str.8
56253 Treis-Karden

info@Hehl-Racing.de
www.Hehl-Racing.de

Alu Parts Ducati 1098 / 1198



Bremsflüssigkeitsbehälter

- Empfohlen für Kupplung

20cm³

Höhe 42mm

Durchmesser 31mm

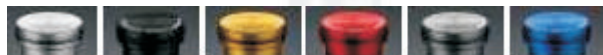
Best.-Nr.CT015

Preis: 39€

Hehl Racing

Markus Hehl
Kirchberger Str.8
56253 Treis-Karden

info@Hehl-Racing.de
www.Hehl-Racing.de



Bremsflüssigkeitsbehälter

- Empfohlen für Bremse- & Kupplung

- mit Sichtfenster

26cm³

Höhe 49mm

Durchmesser 40mm

Best.-Nr.CT017

Preis:56€



Bremsflüssigkeitsbehälter

- Empfohlen für Bremse- & Kupplung

- mit Sichtfenster

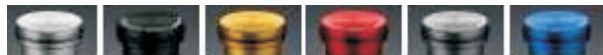
27cm³

Höhe 49mm

Durchmesser 40mm

Best.-Nr.CT025

Preis:56€



Bremsflüssigkeitsbehälter

- Empfohlen für Bremse- & Kupplung

- mit Sichtfenster

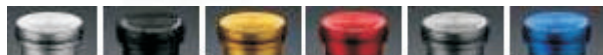
35cm³

Höhe 43mm

Durchmesser 50mm

Best.-Nr.CT027

Preis:59€



Halter für RIZOMA Ausgleichsbehälter

Nicht passend für CT015 und Ct017

Best.-Nr.CT450B

Preis: 39€